

Seilbahnen effizienter schmieren: Beispiele und Lösungen aus der Praxis

**BERG
NETZ
WERK
2026**



Simon Beetschen
Technischer Leiter Sektor Ost
Bergbahnen Gstaad



Adrian Bernhard
Technischer Leiter
Davos Klosters Bergbahnen AG



02. Juni 2026



08 - 09 Uhr



online



Jetzt anmelden



Guido Bayard
Vertriebsleiter Schweiz
Simatec



Thomas Surrer
Chefredakteur
SI Magazin

Bergbahnen Gstaad

- 30 Bergbahnen & Lifte
- 220 km präparierte Pisten
- 950 bis 2'200 Höhenbereich

GSTAAD

BERGBAHNEN





Simon Beetschen

Technischer Leiter
Sektor Ost

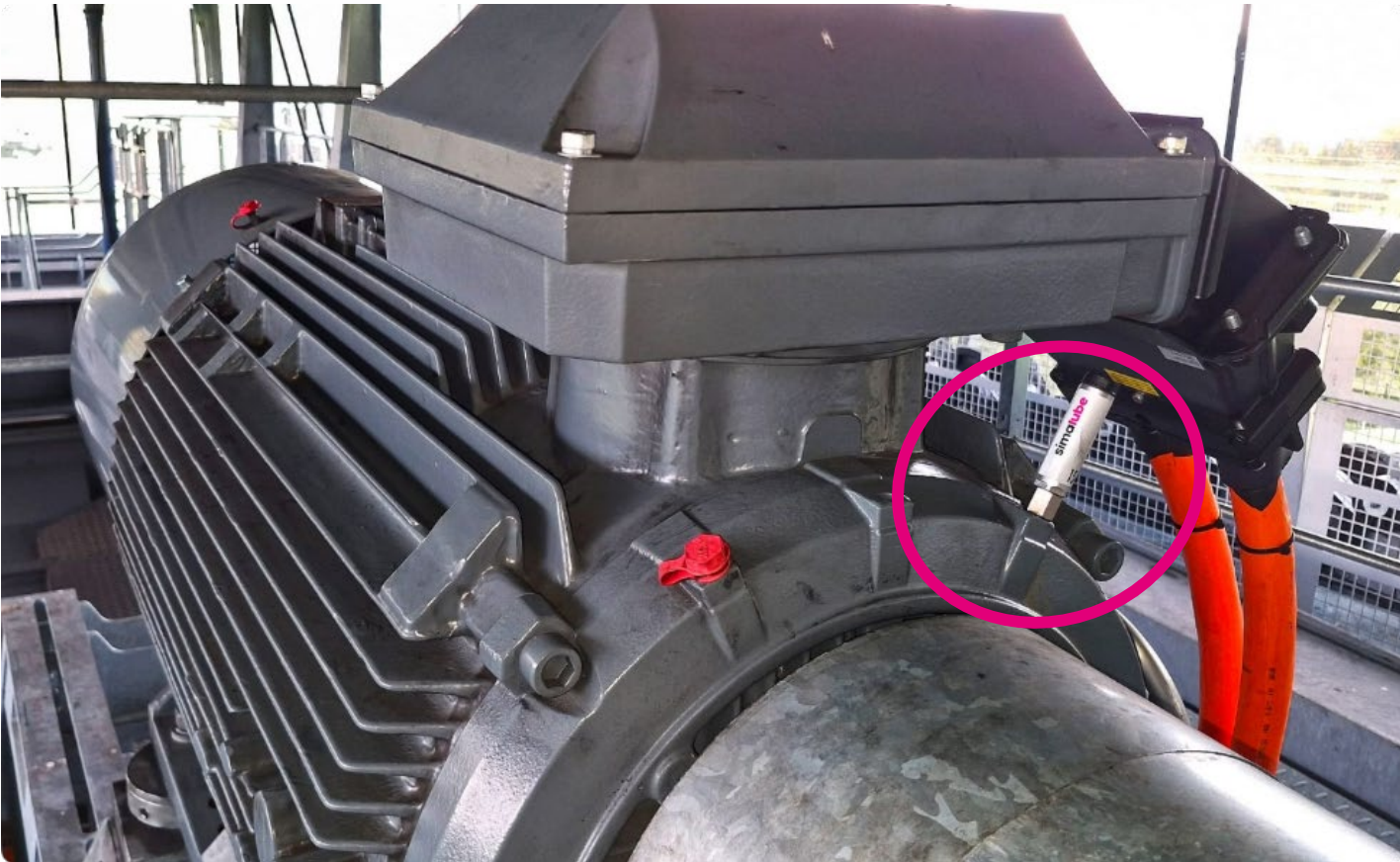


Herausforderungen



- Verlässliches Schmiersystem
- Sauberkeit
- Kontrolle vor Ort (keine App oder Software)
- Zeitaufwand von technischen Mitarbeitenden minimieren

Automatische Schmierung der Elektromotoren



Automatische Schmierung der Klemm-/Kupferrollen

Eine vom Hersteller installierte Schmiervorrichtung wurde durch diese (siehe Bild) ersetzt.





Davos Klosters Bergbahnen

- 5 Berge mit jeweils 1-2 technischen Leitern
- 45 Transportanlagen
- 255 km Pisten
- 20 Unterkünfte mit insgesamt 2'000 Betten
- 450 saisonale Mitarbeitende im Winterbetrieb
- 170 Festangestellte



TECHNISCHER LEITER

Adrian Bernhard

Als Technischer Leiter verantworte ich mit meinem Team den reibungslosen Betrieb und die lückenlose Instandhaltung der Pendelbahnen und Umlaufbahnen am Jakobshorn.

Betrieb

Überwachung und Steuerung
des laufenden Seilbahnbetriebs

Instandhaltung

Geplante Wartung und
präventive Massnahmen

Expertise

Langjährige Erfahrung in der Seil- und Bergbahnbranche.

Herausforderungen

- Arbeitssicherheit
- Kosteneffizienz (weniger Fettverbrauch)
- Flexiblere Instandhaltung
- Grosse Temperaturschankungen
- Installation eines geeigneten Schmiersystems ohne lange Leitungen





In der Praxis umgesetzte Seilsattelschmierung

- Kurze Schmierleitungen
- Einfache Montage
- Sichere Platzierung des Schmierstoffspenders

Optimale Lösung für enge Platzverhältnisse



Automatisierung

Kontinuierliche, geregelte Schmierung ohne manuellen Eingriff – für maximale Betriebssicherheit



Kontinuierlicher Schutz

Ruckfreies Gleiten des Seils im Sattel verlängert die Lebensdauer aller Komponenten nachhaltig



Effizienz & Wirtschaftlichkeit

Gezielter Schmitteleinsatz reduziert Kosten und minimiert Wartungsaufwand



Geht nicht, gibt's nicht!

Guido Bayard, simatec ag

Experte für automatische Schmierung & Wälzlager-Handhabung

Aus der Praxis für die Praxis:

- Gelernter Automechaniker und ausgebildeter Instandhaltungsfachmann
- Dozent für Schmierung & Instandhaltung
- Zahlreiche umgesetzte Projekte in der Bergbahn- und Seilbahnbranche

Leitsatz:

Ich verkaufe keine Produkte — ich finde praxisnahe Lösungen, die im Betrieb funktionieren.



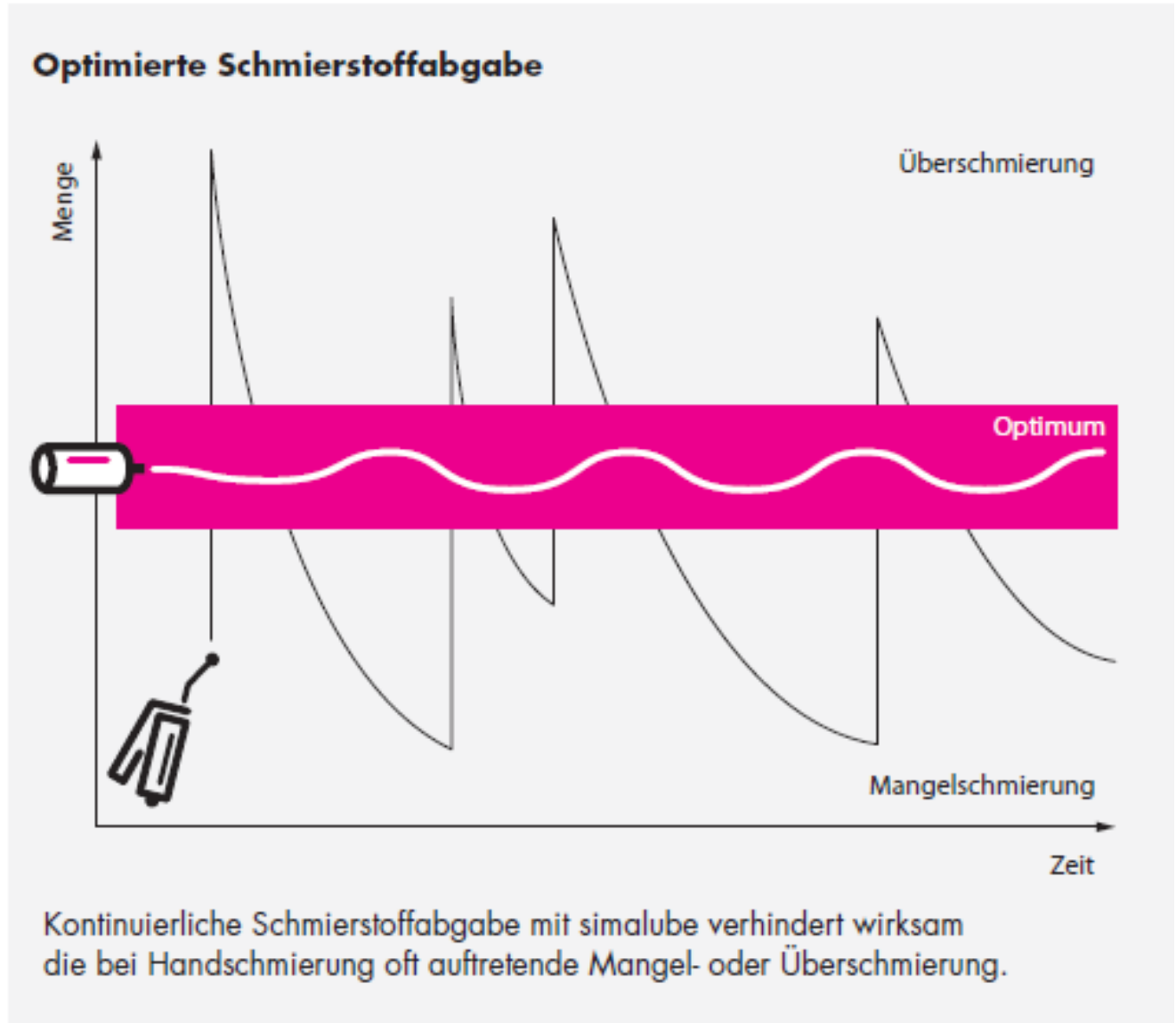
Automatischer Schmierstoffgeber simalube



Wichtige technische Details



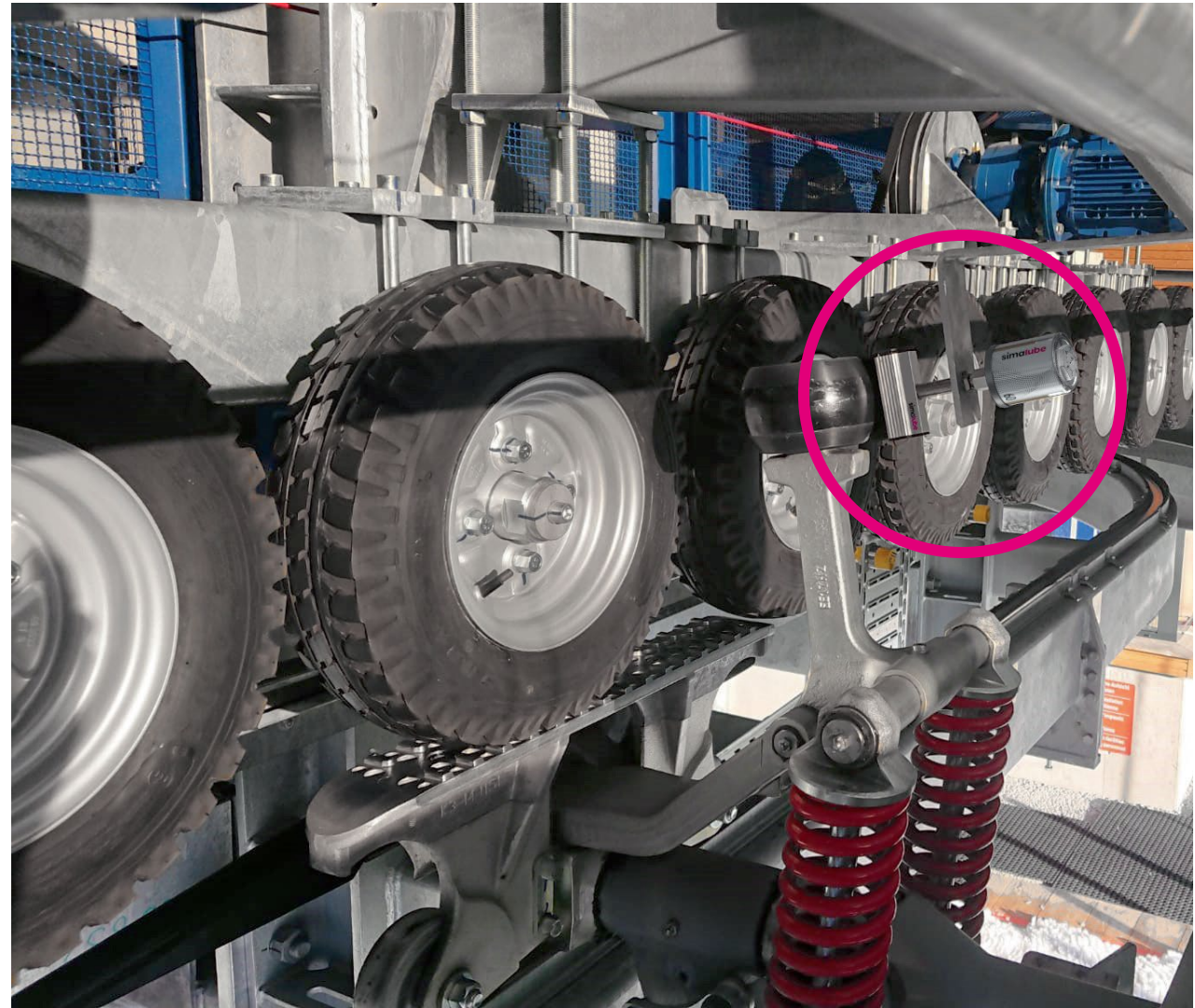
01.06.2026 © simatec



Seilsattelschmierung Bergbahn AG Kitzbühel



Klemmrollenschmierung



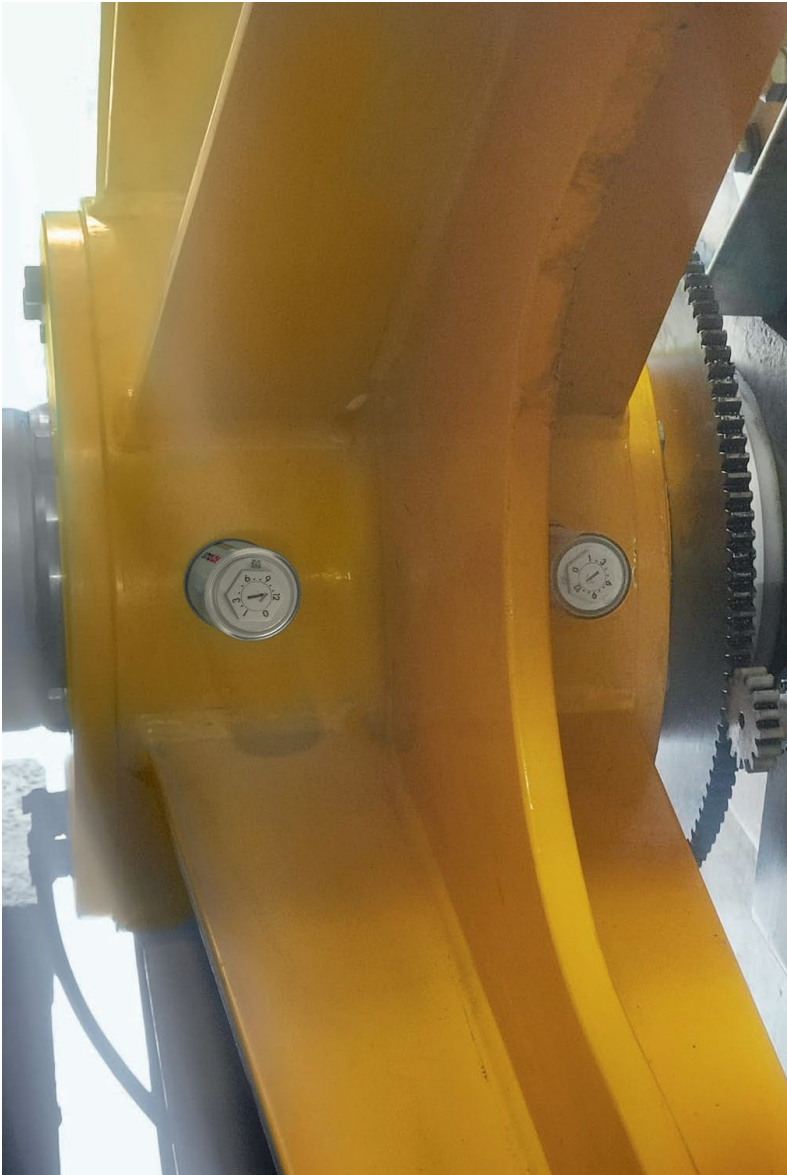
Klemm-, Führungs- & Laufrollenschmierung



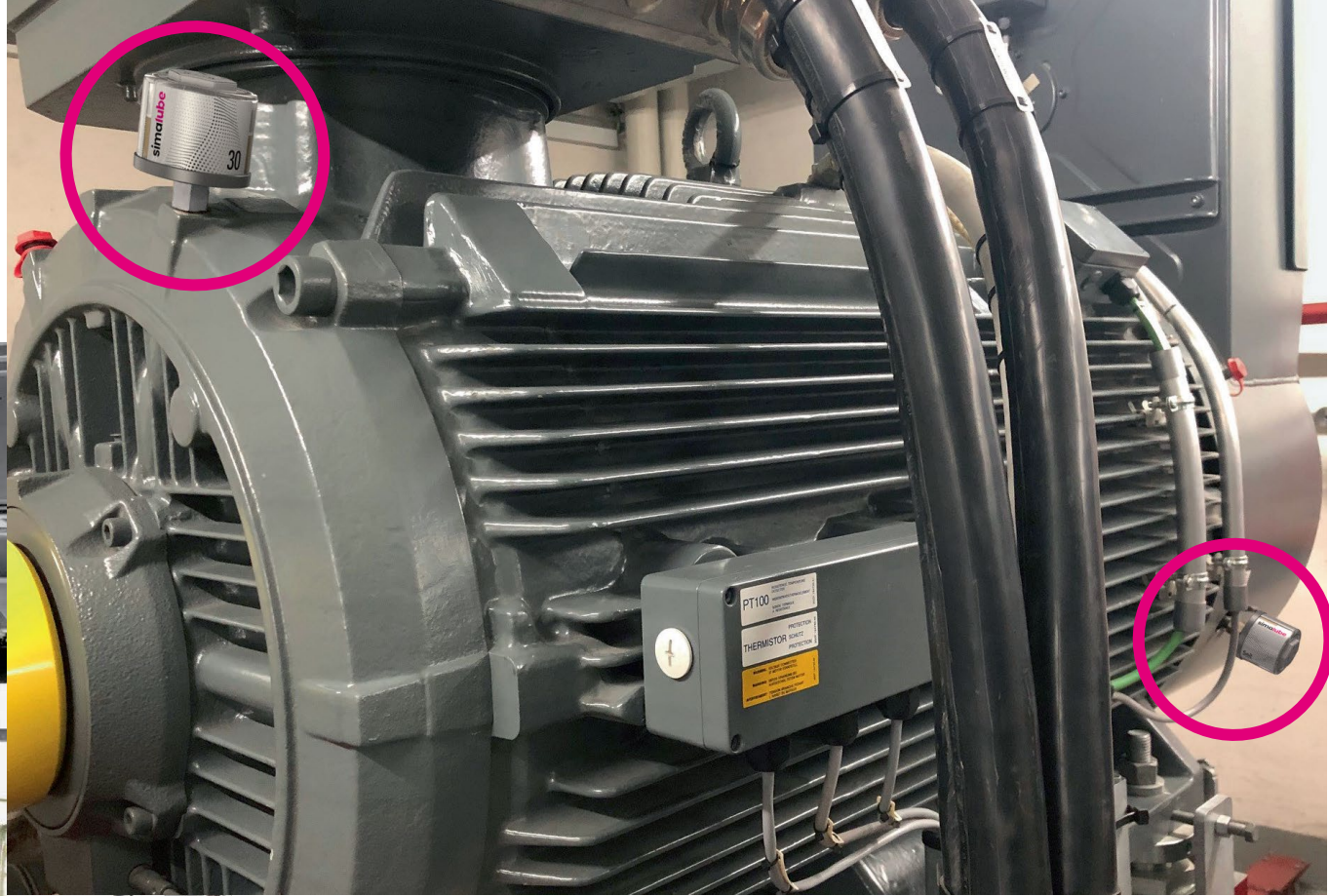
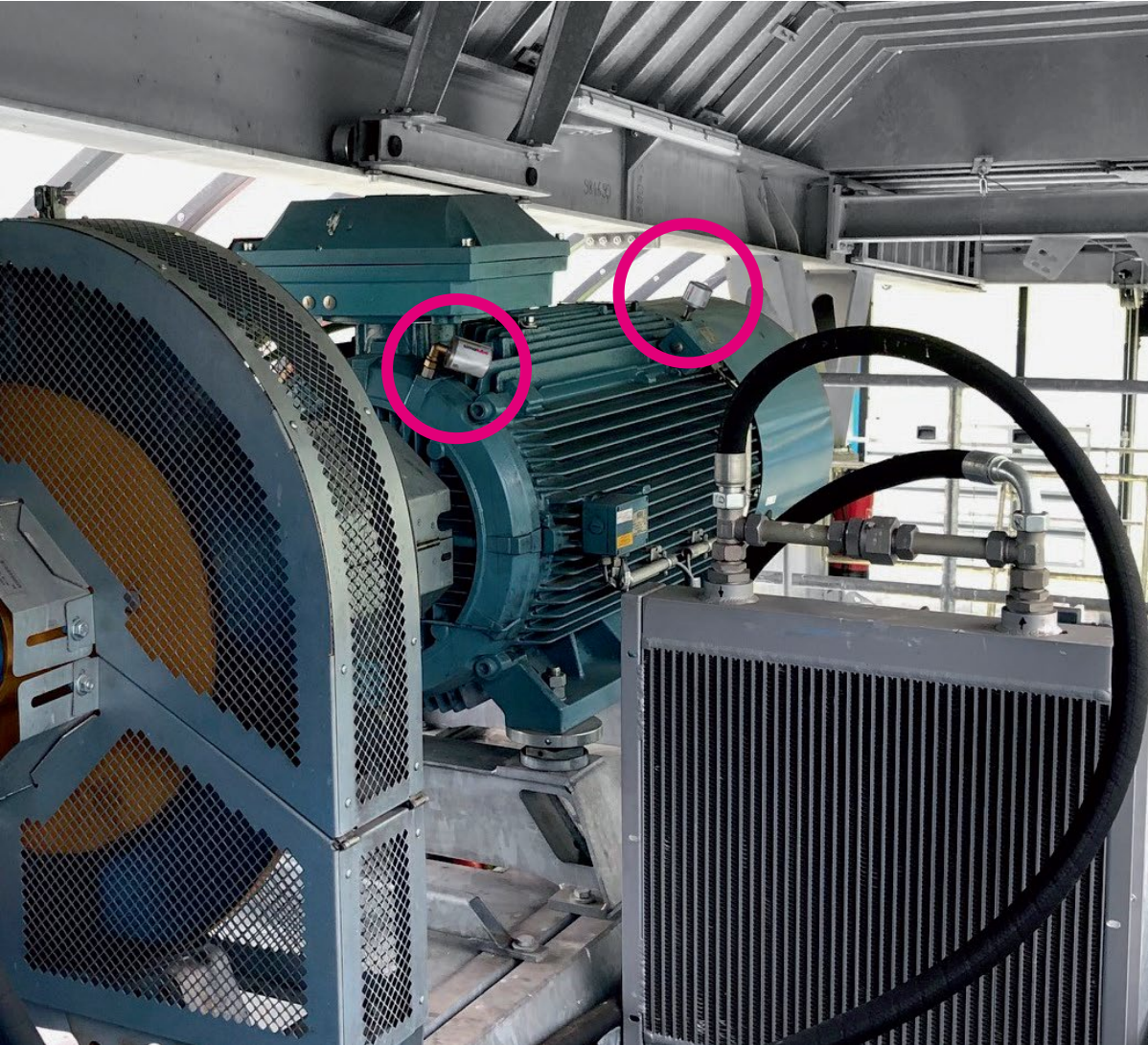
Schmierung der Antriebscheiben



Schmierung der Antriebs- & Umlenkscheiben



Motorschmierung

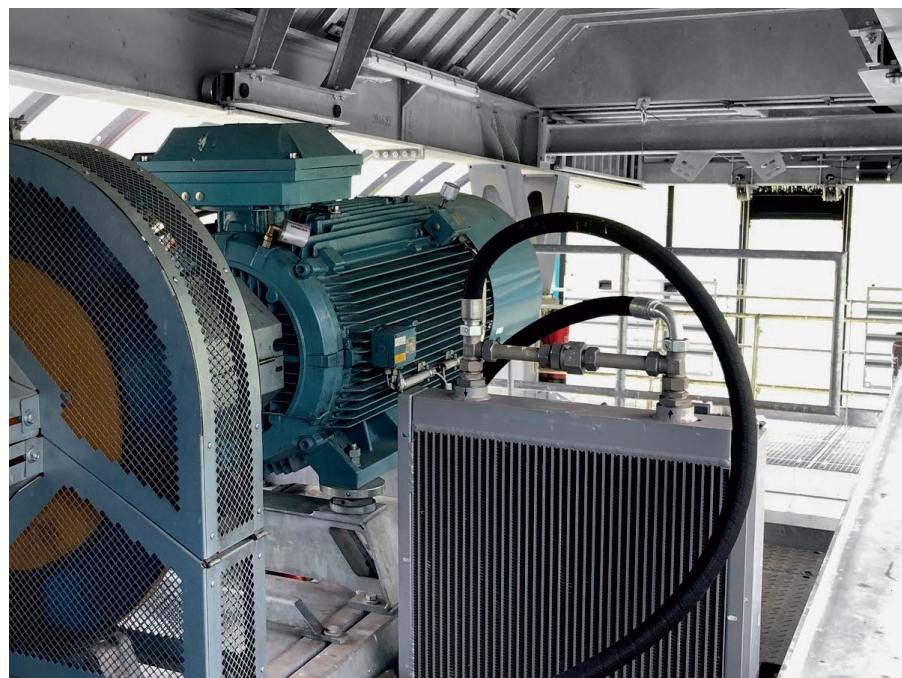


Ihr Nutzen

- **Höhere Arbeitssicherheit** da keine manuelle Schmierung während des Anlagenbetriebs
- **Energieverbrauch senken** durch kontinuierliche, bedarfsgerechte Schmierung
- **Wartungskosten optimieren** dank weniger Schmierstoffverbrauch und geringeren Zeitaufwand
- **Kontrollgänge** auf eine einfache Sichtprüfung reduzieren (planbar und effizient)
- Zuverlässige Schmierung auch bei starken **Temperaturschwankungen**
- Schmiersysteme einfach und **mit kurzen Leitungen**
- **Saubere Schmierung** (ohne Verschmutzung)
- Einfache Befüllung mit **kundenspezifischem Schmierstoff** möglich

Fragen und Antworten





Herzlichen

Dank